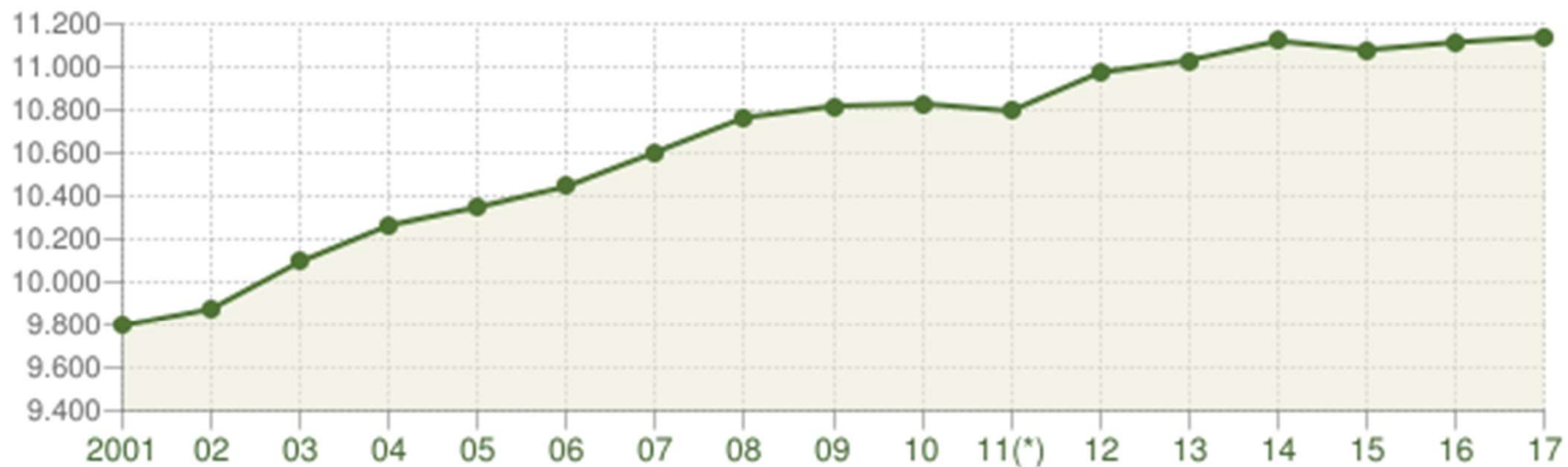


POPOLAZIONE RESIDENTE



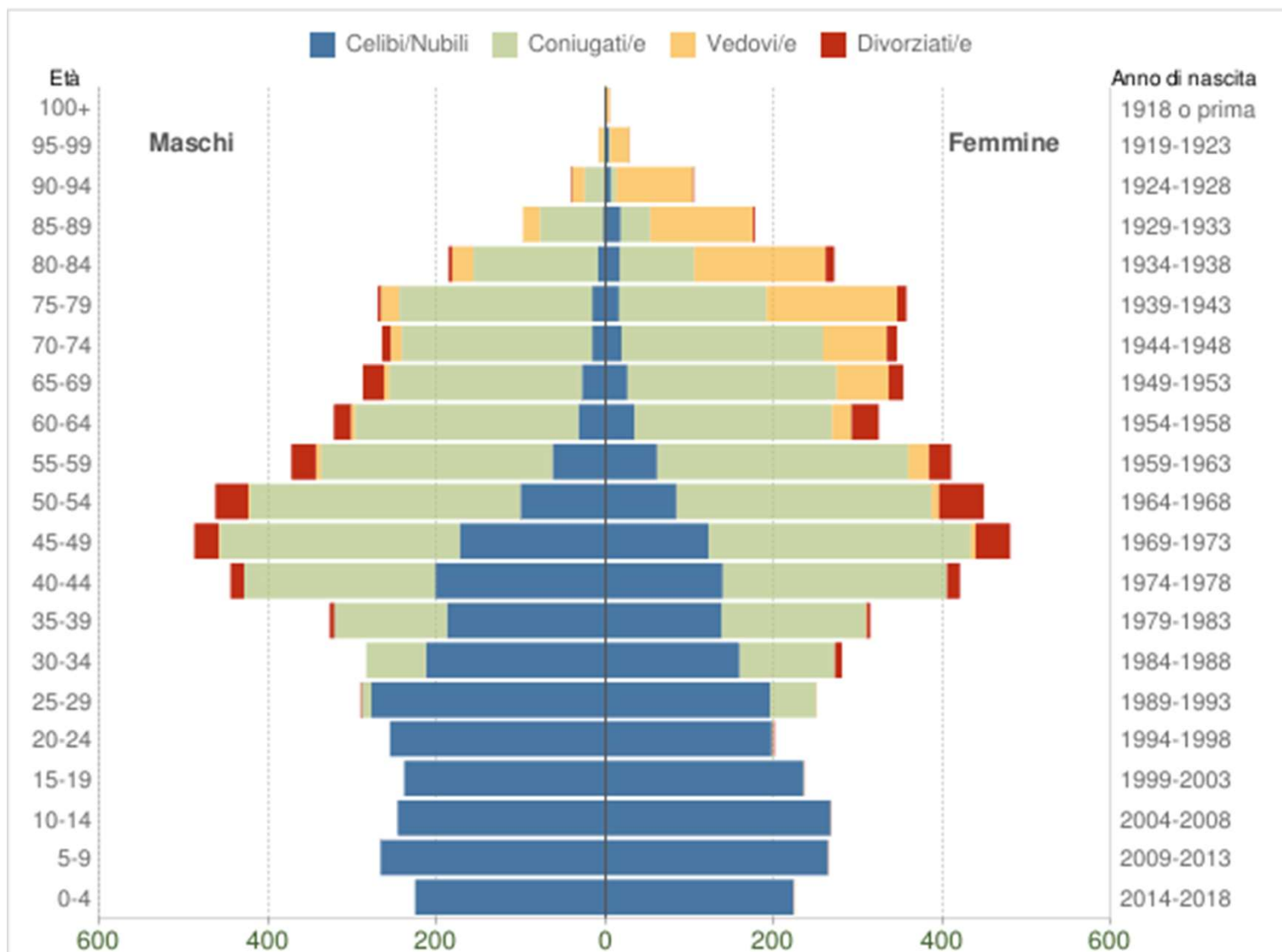
Andamento della popolazione residente

COMUNE DI SESTO CALENDE (VA) - Dati ISTAT al 31 dicembre di ogni anno - Elaborazione TUTTITALIA.IT

(*) post-censimento

Anno	Data rilevamento	Popolazione residente	Variazione assoluta	Variazione percentuale	Numero Famiglie	Media componenti per famiglia
2001	31 dicembre	9.796	-	-	-	-
2002	31 dicembre	9.875	+79	+0,81%	-	-
2003	31 dicembre	10.095	+220	+2,23%	4.532	2,21
2004	31 dicembre	10.264	+169	+1,67%	4.526	2,25
2005	31 dicembre	10.349	+85	+0,83%	4.606	2,23
2006	31 dicembre	10.445	+96	+0,93%	4.680	2,22
2007	31 dicembre	10.604	+159	+1,52%	4.803	2,20
2008	31 dicembre	10.765	+161	+1,52%	4.879	2,20
2009	31 dicembre	10.818	+53	+0,49%	4.925	2,19
2010	31 dicembre	10.830	+12	+0,11%	4.940	2,18
2011 ⁽¹⁾	8 ottobre	10.933	+103	+0,95%	4.910	2,22
2011 ⁽²⁾	9 ottobre	10.819	-114	-1,04%	-	-
2011 ⁽³⁾	31 dicembre	10.796	-34	-0,31%	4.920	2,19
2012	31 dicembre	10.974	+178	+1,65%	4.973	2,20
2013	31 dicembre	11.031	+57	+0,52%	4.922	2,23
2014	31 dicembre	11.121	+90	+0,82%	4.964	2,23
2015	31 dicembre	11.079	-42	-0,38%	4.973	2,21
2016	31 dicembre	11.115	+36	+0,32%	5.018	2,20
2017	31 dicembre	11.141	+26	+0,23%	5.029	2,20

POPOLAZIONE PER ETÁ



Popolazione per età, sesso e stato civile - 2018

COMUNE DI SESTO CALENDE (VA) - Dati ISTAT 1° gennaio 2018 - Elaborazione TUTTITALIA.IT

0-14: 1494

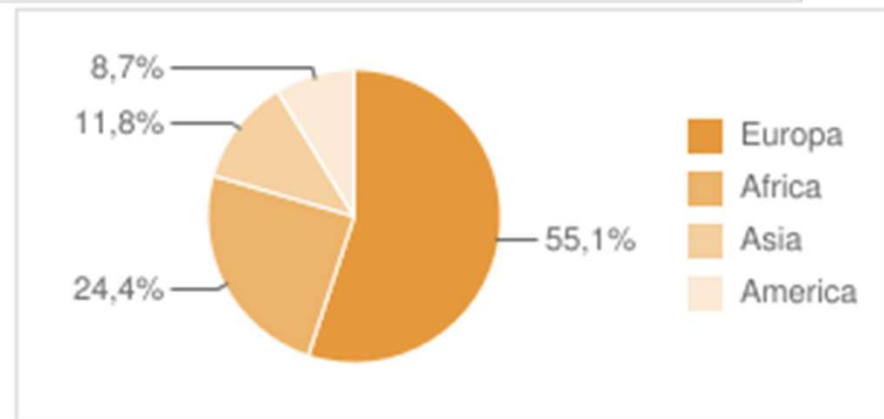
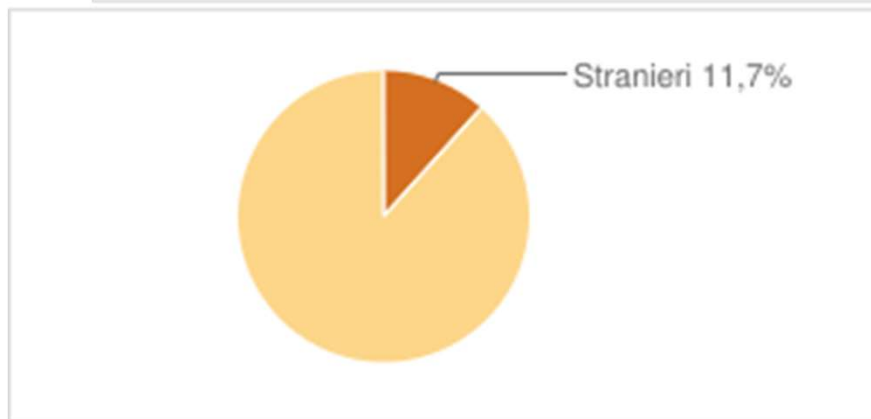
15-30: 1471

30-50: 3038

50-100: 5138



CITTADINI STRANIERI



0-14: 235

15-30: 222

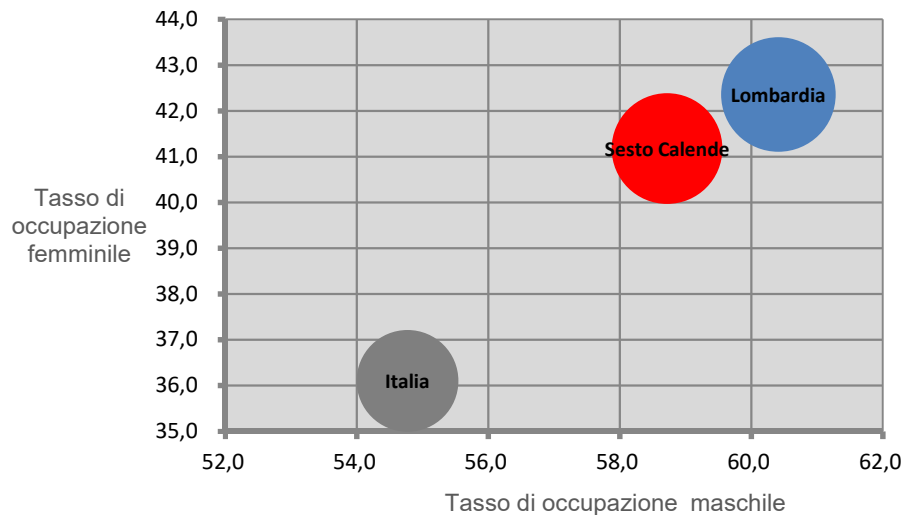
30-50: 449

50-100: 271

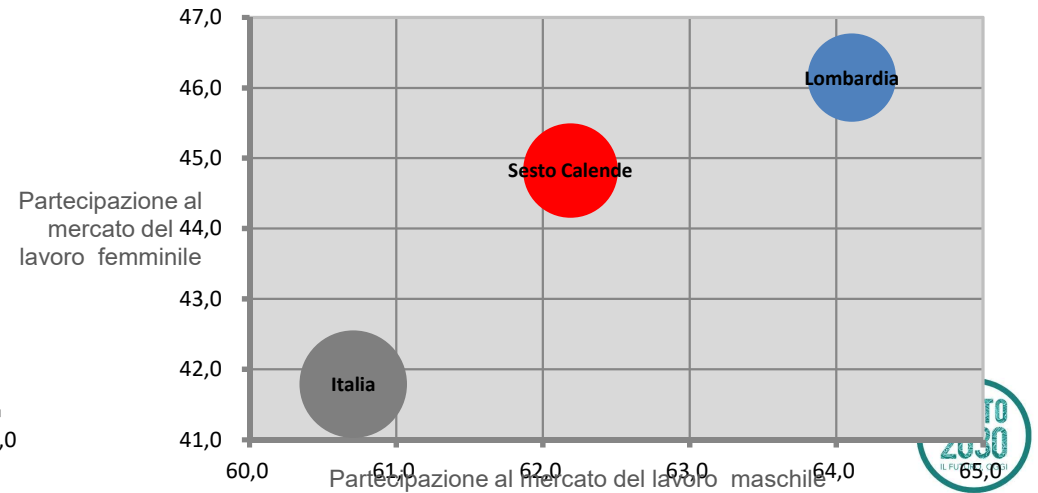
DATI OCCUPAZIONALI

CONFRONTI TERRITORIALI AL 2011			
Indicatore	Sesto Calende	Lombardia	Italia
Tasso di occupazione maschile	58,7	60,4	54,8
Tasso di occupazione femminile	41,2	42,4	36,1
Tasso di occupazione	49,6	51,0	45,0
Indice di ricambio occupazionale	309,6	274,1	298,1
Tasso di occupazione 15-29 anni	42,8	46,1	36,3
Incidenza dell'occupazione nel settore agricolo	2,2	2,3	5,5
Incidenza dell'occupazione nel settore industriale	36,3	33,1	27,1
Incidenza dell'occupazione nel settore terziario extracommercio	43,4	47,0	48,6
Incidenza dell'occupazione nel settore commercio	18,1	17,6	18,8
Incidenza dell'occupazione in professioni ad alta-media specializzazione	37,0	33,5	31,7
Incidenza dell'occupazione in professioni artigiane, operaie o agricole	21,2	22,0	21,1
Incidenza dell'occupazione in professioni a basso livello di competenza	13,1	15,0	16,2
Rapporto occupati indipendenti maschi/femmine	154,4	174,9	161,1

Tasso di occupazione 15-29 anni

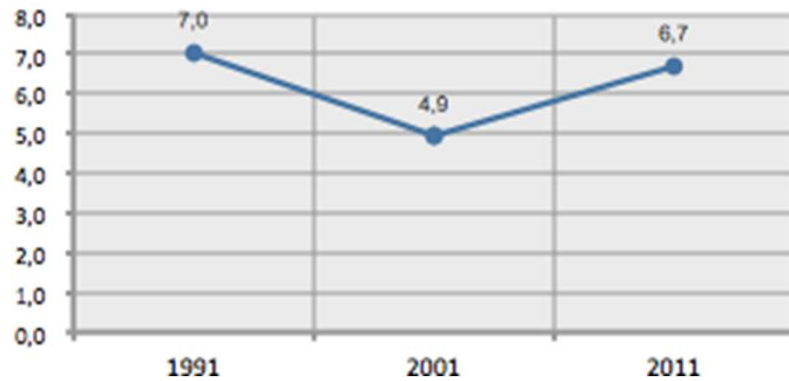


Incidenza giovani 15-29 anni che non studiano e non lavorano

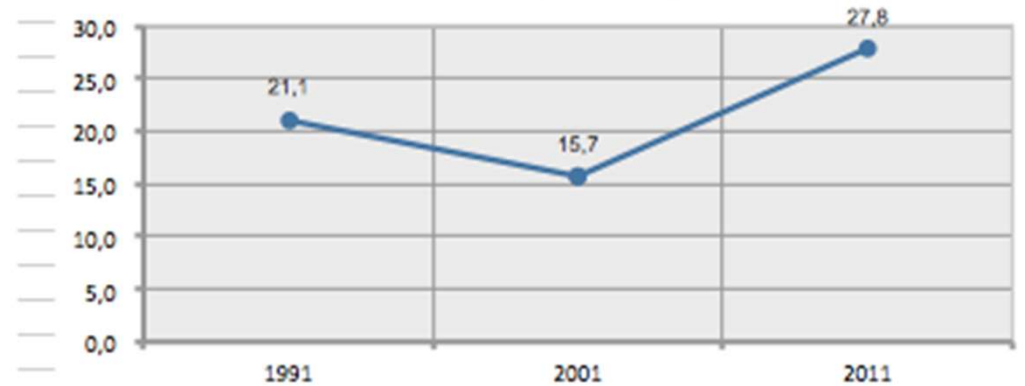


DISOCCUPAZIONE

Tasso di disoccupazione



Tasso di disoccupazione giovanile



CONFRONTI TERRITORIALI			
Indicatore	Sesto Calende	Lombardia	Italia
Tasso di disoccupazione maschile	5,6	5,8	9,8
Tasso di disoccupazione femminile	8,1	8,2	13,6
Tasso di disoccupazione	6,7	6,8	11,4
Tasso di disoccupazione giovanile	27,8	23,7	34,7

E-COMMERCE IN ITALIA

- **+ 16% nel 2018**
- **23,1 miliardi di fatturato totale**
- **informatica ed elettronica (+18%), abbigliamento (+21%) e editoria (+25%), food & grocery (+34%), beauty (+29%), arredamento e home living (+44%), auto e ricambi (+26%)**
- **GRANDE DISTRIBUZIONE, OUTLET, NEGOZI DI VICINATO?**

ATTIVITÀ A SESTO CALENDE

	2016		2017		variazione % unità	variazione % numero addetti
	unità	numero addetti	unità	numero addetti		
Settore merceologico						
Agricoltura, silvicoltura pesca	46	47	40	56	-13,04	19,15
Attività manifatturiere	158	1863	123	1422	-22,15	-23,67
Costruzioni	204	358	186	510	-8,82	42,46
Commercio all'ingrosso e al dettaglio	295	534	221	448	-25,08	-16,10
Trasporto e magazzinaggio	27	84	19	43	-29,63	-48,81
Attività dei servizi di alloggio e ristorazione	128	437	98	548	-23,44	25,40
Servizi di informazione e comunicazione	33	41	21	25	-36,36	-39,02
Attività finanziarie e assicurative	41	85	22	37	-46,34	-56,47
Attività immobiliari	61	43	56	98	-8,20	127,91
Attività professionali scientifiche e tecniche	51	55	33	45	-35,29	-18,18
Noleggio, agenzie di viaggio, servizi di supporto alle imprese	49	165	36	69	-26,53	-58,18
Attività artistiche e sportive	14	22	12	25	-14,29	13,64
Altre attività di servizi	72	103	64	111	-11,11	7,77
imprese non classificate	4	4	1	20	-75,00	400,00
totale	1183	3841	932	3457	-21,22	-10,00

Fonte Registro imprese camera di commercio varese



VEICOLI A SESTO CALENDE

Parco Veicolare Sesto Calende

Auto, moto e altri veicoli

Anno	Auto	Motocicli	Autobus	Trasporti Merci	Veicoli Speciali	Trattori e Altri	Totale	Auto per mille abitanti
2004	6.522	790	3	640	184	8	8.147	635
2005	6.551	862	4	689	186	9	8.301	633
2006	6.686	917	4	723	201	10	8.541	640
2007	6.756	929	4	755	195	8	8.647	637
2008	6.792	957	5	741	196	6	8.697	631
2009	6.862	1.006	6	728	110	6	8.718	634
2010	6.911	1.030	6	724	115	5	8.791	638
2011	7.046	1.070	7	716	128	5	8.972	653
2012	7.050	1.093	7	725	137	5	9.017	642
2013	7.048	1.085	8	712	129	5	8.987	639
2014	7.141	1.092	7	685	122	5	9.052	642
2015	7.174	1.111	7	701	138	5	9.136	648
2016	7.265	1.150	7	716	140	5	9.283	654

TURISMO SPORTIVO E ACCESSIBILE

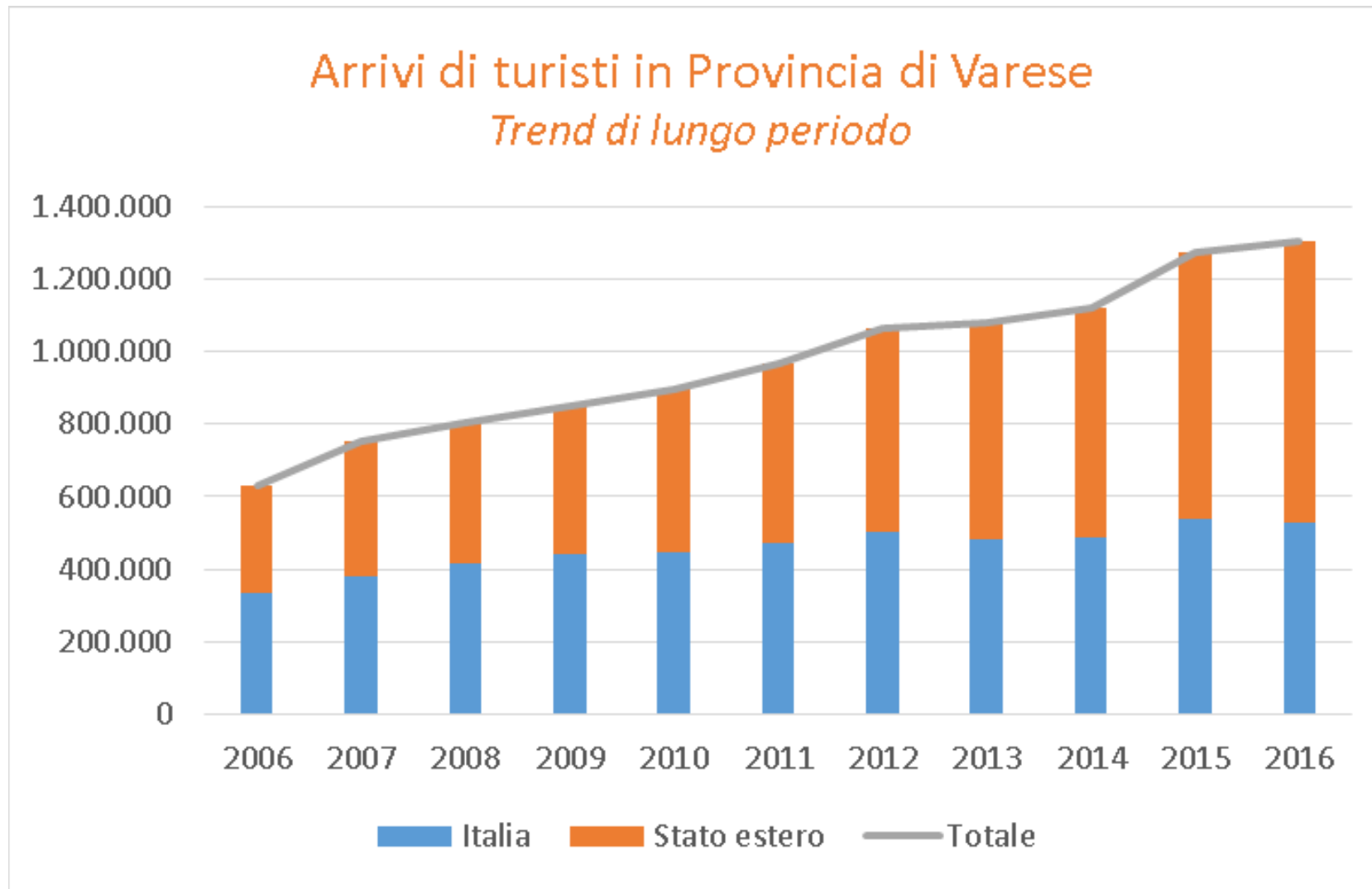
- 9 MILIARDI DI EURO
- + 6% ANNUO
- 114 € AL GIORNO + COSTI VIAGGIO
- PRIMI 3 POSTI: SCI, CICLISMO, TREKKING
- AUSTRIACI, TEDESCHI, SVIZZERI, AMERICANI
- World Sport Tourism, la Fiera del Turismo Sportivo e Accessibile a Malpensa Fiere a Busto Arsizio

ATTRAZIONI TURISTICHE

BENI PATRIMONIO UMANITÀ UNESCO:

- 10 IN LOMBARDIA
- 4 IN PROVINCIA DI VARESE:
 - ❖ Sacro Monte Varese
 - ❖ Saltrio (monte San Giorgio)
 - ❖ Castel Seprio, Gornate Olona
 - ❖ Isolino Virginia (Biandronno, Bodio, Cadrezzate)

SESTO CALENDE?



STRANIERI: 59% dei turisti (61% nel 2017)

MEDIA PERMANENZA: 1,7 giorni

RICETTIVITÀ

alberghi		foresterie lobarde ex affittacamere		bed & breakfast		case vacanza		campeggi
camere	posti letto	camere	posti letto	camere	posti letto	camere	posti letto	ricettività
24	35	3	8	3	6	1	5	635
7	15	1	2	2	4			300
35	63	6	14	2	4			
12	24			2	6			
7	14			2	4			
				3	6			
				3	6			
				1	2			
				4	7			
				2	4			
				4	10			
				1	2			
				2	3			
85	151	10	24	31	64	1	5	935

TOTALE:

Totale camere **127**

Totale posti letto e ricettività **1179**

NUMERI TURISTI A SESTO CALENDE

ANDAMENTO GENERALE 2018 - INFOPOINT SESTO CALENDE

	Flusso Turistico										Totale / Mese
	Italia	Germania	Svizzera	Francia	Spagna	Gran Bretagna	Olanda	altri UE	fuori UE	Totale str.	
APRILE	559	15	42	9	9	7	2	31	34	149	708
MAGGIO	384	31	52	30	2	10	8	1	25	159	543
GIUGNO	551	29	27	5	3	8	20	17	32	141	692
LUGLIO	517	20	18	29	4	5	36	34	32	178	695
AGOSTO	502	39	14	49	1	7	52	9	24	195	697
SETTEMBRE	423	28	8	8	0	9	11	1	32	97	520
TOTALE	2936	162	161	130	19	46	129	93	179	919	3855